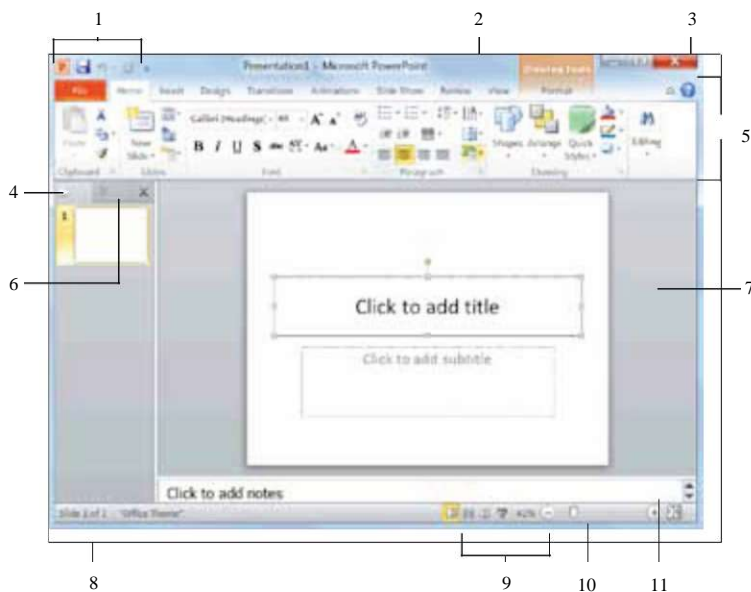


# Microsoft® POWERPOINT 2010

кратък справочник

## ЕКРАНЪТ НА POWERPOINT 2010



- |                         |                |                 |
|-------------------------|----------------|-----------------|
| 1. Quick Access Toolbar | 4. Slides tab  | 8. Status bar   |
| 2. Title bar            | 5. Ribbon      | 9. View buttons |
| 3. Close button         | 6. Outline tab | 10. Zoom Slider |
|                         | 7. Slide Pane  | 11. Notes pane  |

## ОСНОВНИ ОПЕРАЦИИ

Менюто **File** и изгледът **Backstage** съдържат команди за извършване на файлови операции като **Open**, **Save**, **Close**, **New** и **Print**.



- **Създаване на нова презентация:** Отворете **File**, изберете **New** и щракнете по бутона **Create**.
- **Отваряне на презентация:** От **File** изберете **Open**.
- **Съхраняване на презентация:** Щракнете по бутона **Save** в Quick Access Toolbar.
- **Съхраняване на презентация под друго име:** От **File** изберете **Save As...** и въведете новото име.
- **Отпечатване:** От менюто **File** изберете **Print**.
- **Отмяна на изпълнена операция (Undo):** Щракнете върху бутона **Undo** в Quick Access Toolbar.
- **Затваряне на презентация:** От менюто **File** изберете **Close** или щракнете по бутона **X**.
- **Помощ:** Натиснете **<F1>** за да отворите прозореца Help. Напишете въпрос и натиснете **Enter**.
- **Минимизиране на Ribbon bar:** Щракнете два пъти върху някой от табовете в **Ribbon**. Или щракнете с десен бутон върху някой от табовете и изберете **Minimize Ribbon** от контекстното меню.
- **Промяна на настройките на PowerPoint:** Отворете **File**, щракнете върху бутона **Options**.
- **Настройка на мащаба:** Издърпайте наляво или надясно плъзгача **Zoom** в долния десен ъгъл на прозореца. Или щраквайте върху бутоните **Zoom Out(-)** and **Zoom In(+)**.

## Учебен център ДЕТЕЛИНА

компютърни курсове и консултации  
тел. 02/980 82 83, 0896656171

[www.detelina.biz](http://www.detelina.biz)

## СЛАЙДОВЕ

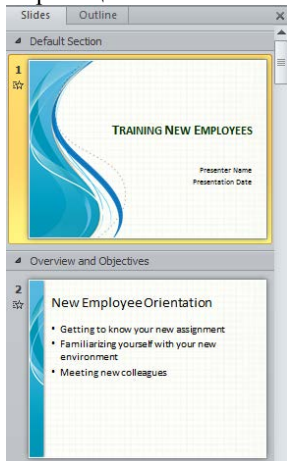
- **Вмъкване на нов слайд:** Отворете **Home** и изберете бутона **New Slide** в групата **Slides**, или натиснете **<Ctrl>+<M>**.
- **Промяна на Slide Layout:** Отворете **Home**, щракнете по бутона **Layout** в групата **Slides** и изберете **Layout**.
- **Възстановяване на настройките по подразбиране:** Отворете **Home** и щракнете по бутона **Reset** в групата **Slides**.
- **Прилагане на тема:** От менюто **Design** щракнете по бутона **More** в групата **Themes** и изберете тема от галерията.
- **Промяна на фона на слайд:** От менюто **Design** щракнете по бутона **Background Styles** в групата **Background** и изберете фон.
- **Извеждане на Slide Master:** От менюто **View** щракнете по бутона **Slide Master** в групата **Master Views** и изберете подходящ **Layout Master** от панела **Outline**. Накрая щракнете по бутона **Close Master View**.
- **Вмъкване на Header или Footer:** От менюто **Insert** щракнете по бутона **Header & Footer** в групата **Text**.
- **За да добавите раздел(section):** От менюто **Home** щракнете по бутона **Section** в групата **Slides** и изберете **Add Section**.

## КЛАВИШНИ КОМБИНАЦИИ

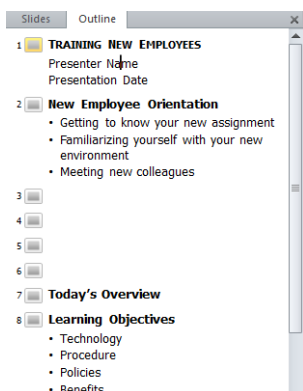
ОСНОВНИ	РЕДАКТИРАНЕ
Отваряне на файл <Ctrl> + <O>	Cut <Ctrl> + <X>
Нов файл <Ctrl> + <N>	Copy <Ctrl> + <C>
Съхраняване <Ctrl> + <S>	Paste <Ctrl> + <V>
Отпечатване <Ctrl> + <P>	Undo <Ctrl> + <Z>
Затваряне на файл <Ctrl> + <W>	Redo <Ctrl> + <Y>
Вмъкване на нов слайд <Ctrl> + <M>	Find <Ctrl> + <F>
Помощ <F1>	Replace <Ctrl> + <H>
	Select All <Ctrl> + <A>
	Изтриване <Delete>
	Duplicate <Ctrl> + <D>
НАВИГАЦИЯ	ИЗПЪЛНЕНИЕ НА СЛАЙД ШОУ
Следващ слайд <Spacebar>	Край <Esc>
Предишен слайд <Backspace>	Слайд No <Slide No>+ <Enter>
Първи слайд <Ctrl> + <Home>	Черен екран <B>
Последен слайд <Ctrl> + <End>	Бял екран <W>
	Пауза <S>
	Показва/скрива показ. на мишката <A>
ФОРМАТИРАНЕ	Показалец молив <Ctrl> + <P>
Получерен (bold) <Ctrl> + <B>	Показалец стрелка <Ctrl> + <A>
Курсив (Italic) <Ctrl> + <I>	Изтрива молива <E>
Подчертан <Ctrl> + <U>	
Ляво подравнен <Ctrl> + <L>	
Центриран <Ctrl> + <E>	
Дясно подравнен <Ctrl> + <R>	
Подравнен от двете страни <Ctrl> + <J>	

## ПАНЕЛЪТ OVERVIEW

- Панелът **Overview** съдържа две страници: страница **Slides** и страница **Outline**.

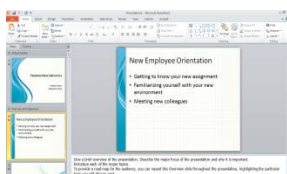


- Страницата **Slides** съдържа умалено изображение на всеки слайд в презентацията. Ако щракнете по умаленото изображение – отваряте слайда. Тук можете също да пренареждате, изтривате и добавяте нови слайдове.



- Страницата **Outline** показва съдържанието (структурата) на слайдовете. Използвайте тази страница за настройка на текстовата структура или за въвеждане на дълги текстове

## ИЗГЛЕДИ (VIEWS)



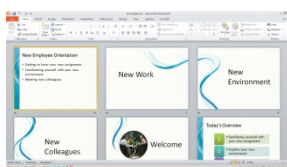
### Normal view:

Изглед по подразбиране в **PowerPoint 2010**. **Normal view** включва панелите **Outline**, **Slide** и **Notes**.



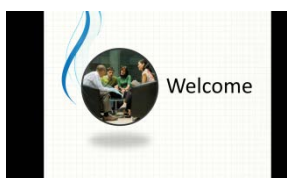
### Reading view:

Подобен на изгледа **Slide Show**. Показва презентацията в отделен прозорец с опростени контроли. Изгледът е подходящ за предварителен преглед на презентацията.



### Slide Sorter view:

Показва умалени изображения (миниатюри) на слайдовете в презентацията. Използва се главно за пренареждане на слайдовете, както и за добавяне на анимации и преходни ефекти между тях.



### Slide Show view:

Показва презентацията като слайд шоу. Използва се за представяне на презентацията пред публика.

## ИЗОБРАЖЕНИЯ, ЗВУК, МУЛТИМЕДИЯ

- **Вмъкване на изображение от файл:** От менюто **Insert** щракнете по бутона **Picture** в групата **Illustrations**. Изберете изображението и щракнете по бутона **Insert**.
- **Вмъкване на изображение от Clip Art:** От менюто **Insert** щракнете по бутона **Clip Art** в групата **Images**. От дясната страна на екрана се появява панела **Clip Art**. Изберете изображение от галерията и щракнете два пъти върху него за да го вмъкнете.
- **Вмъкване на видео клип от файл:** От менюто **Insert** щракнете по бутона **Video** в групата **Media**. Изберете видео файла и щракнете по бутона **Insert**.
- **Вмъкване на звук:** От менюто **Insert** отворете падащия списък на бутона **Audio** в групата **Media** и изберете **Audio from File**. Изберете аудио клипа, който искате да вмъкнете и и щракнете по бутона **Insert**.
- **Рисуване на форми:** От менюто **Insert** щракнете по бутона **Shapes** в групата **Illustrations** и изберете формата, която искате да вмъкнете. От галерията изберете формата на обекта. Нарисувайте обекта като задържите и изтеглите с ляв бутон на мишката на избраното място. Задържайте **Shift** при рисуване ако желаете обекта да бъде пропорционален.
- **Вмъкване на SmartArt диаграма:** От менюто **Insert** щракнете по бутона **SmartArt** в групата **Illustrations**. Изберете **SmartArt** диаграма и щракнете по бутона **OK**.

## ИЗПЪЛНЕНИЕ НА СЛАЙД ШОУ

- **Стартиране на слайд шоу:** Щракнете по бутона **Slide Show** в **Status bar** или натиснете **<F5>**.
- **Черен екран:** Натиснете **<B>**.
- **Бял екран:** Натиснете **<W>**.
- **Включване на молив за рисуване:** В режим на слайд шоу натиснете **<Ctrl> + <P>** и рисувайте по екрана.
- **Изтриване на рисунката:** Натиснете **<E>**.
- **Изключване на молива:** Натиснете **<Ctrl> + <A>**.
- **Следващ слайд:** Натиснете **<Spacebar>**. Или щракнете с левия бутон на мишката.
- **Връщане в предишен слайд:** Натиснете **<Backspace>** или **<Page Up>**.
- **Настройване на закъснения:** От менюто **Slide Show** щракнете по бутона **Rehearse Timings** в групата **Set Up**. Преминете през цялата презентация, като оставате на всеки слайд толкова време, колкото искате той да се появява по време на слайд шоу. Накрая щракнете по бутона **Yes** за да запазите избраните закъснения.
- **Прекратяване на слайд шоу:** Натиснете **<Esc>**.

## ПРЕХОДНИ ЕФЕКТИ И АНИМАЦИИ

- **Добавяне на преход:** Изберете слайд. От менюто **Transitions** щракнете по бутона **More** в групата **Transition to This Slide** и изберете преходен ефект.
- **Анимиране на обект:** Маркирайте обекта, който искате да анимирате и отворете менюто **Animations**. Щракнете по бутона **More** в групата **Animation** и изберете анимация.
- **Копиране на анимация:** Изберете обекта от който ще копирате анимация. Отворете менюто **Animations** и щракнете по бутона **Animation Painter** в групата **Advanced Animation**. Щракнете върху обекта, към който искате да приложите копираната анимация.